

## Tình Trạng (Status)

- ☑ Máu trung chuyển (Blood feeder)
- ☑ Có thể truyền mầm bệnh qua vết cắn (Can transmit pathogens)

## NHỮNG ĐIỀU NÊN BIẾT VỀ MUỖI

Muỗi cần phải có nước để hoàn thành chu kỳ cuộc sống của chúng. Trong thời tiết ẩm áp, chỉ cần 7 ngày là chu kỳ phát triển của muỗi có thể hoàn thành (từ trứng trở thành muỗi). Muỗi không thể phát triển trong cỏ hay bụi rậm, mặc dù muỗi trưởng thành thường nghỉ tại những nơi này vào ban ngày. Chỉ có muỗi cái chích và hút máu để sống. Muỗi đực sống nhờ vào nước của các loại cây. Muỗi cái có thể sống khoảng ba tuần vào mùa Hè nhưng sống nhiều tháng vào mùa Đông để có thể đẻ trứng vào mùa Xuân sau đó.

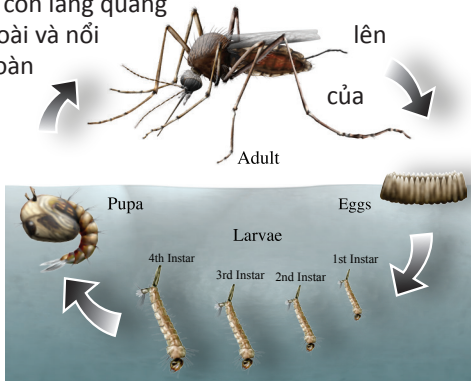
## CHU KỲ SỐNG CỦA MUỖI (Life Cycle)

**TRỨNG.** Muỗi đẻ từng mảng trứng nổi trên mặt nước. Mỗi mảng chứa khoảng 100–400 trứng. Trong vòng vài ngày những trứng này sẽ phát triển thành ấu trùng.

**ẤU TRÙNG.** Có thể nổi lên mặt nước để thở qua một cái vòi gọi là siphon. Trong vài ngày kế tiếp, ấu trùng thay lớp vỏ ngoài đến bốn lần. Chúng lớn nhanh sau mỗi lần lột vỏ. Đến lớp vỏ thứ tư thì ấu trùng trở thành lăng quăng.

**LĂNG QUĂNG.** Lăng quăng không thể ăn. Nó chỉ thở qua hai cái ống trên lưng. Trong khoảng hai ngày kế tiếp, khi đã phát triển đầy đủ, những con lăng quăng này lột bỏ lớp vỏ ngoài và nổi trên mặt nước để hoàn thành chu kỳ sống loài muỗi.

**MUỖI.** Các con lăng quăng mới trưởng thành thường nghỉ trên mặt nước cho tới khi chúng lớn đủ để có thể bay đi và tự kiếm sống.



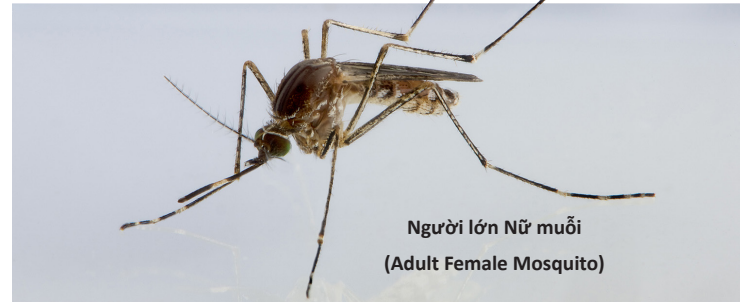
## NHỮNG NƠI PHẢI ĐỂ Ý VÀ NHỮNG GÌ CẦN LÀM (Get rid of mosquitoes in your house)

Nên có cá ăn muỗi hoặc bỏ thêm cá vàng nếu thích. Tránh xịt thuốc diệt côn trùng vào các hồ kiếng. Nên vớt các lá cây ra khỏi hồ sen. Luôn giữ nhiều nước. Làm lưới che phía trong của máy bơm. Chất chlor làm cá chết – chuyển cá qua nơi khác khi dọn dẹp hồ. Nếu không sử dụng đến hồ kiếng nên đục lỗ thoát nước ở đáy hồ và đổ đầy cát.

Nên dùng máy lọc nước mỗi ngày để loại bỏ các mảng trứng hoặc lăng quăng. Nên có ống thoát nước cho máy lọc. Chất chlor không làm lăng quăng chết. Nếu sử dụng tấm che hồ nên đậy chặt. Loại bỏ nước mưa đọng trên tấm che. Nếu hồ không sử dụng tới nên nuôi nhiều cá ăn muỗi.

Nên trữ nhiều cá ăn muỗi trong các máng nước. Nên dọn sạch các máng nước nhỏ mỗi tuần. Dọn dẹp các thùng có thể chứa nước mưa hoặc nước tưới cây không xài tới.

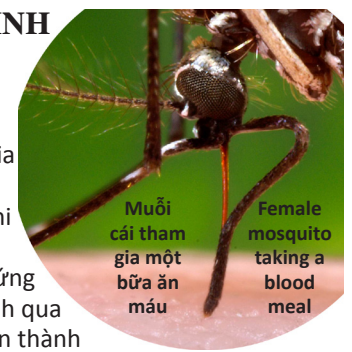
# Muỗi (Mosquitoes)



## NHỮNG BỆNH PHÁT SINH TỪ MUỖI

### (Health Risks)

Có đến 48 loại muỗi tại California có thể lây nhiễm các loại bệnh dưới các điều kiện thích hợp. Khi một con muỗi cái hút máu súc vật hay người để nuôi dưỡng trứng của nó, nó có thể lây nhiễm bệnh qua người và súc vật. Loài muỗi hoàn thành chu kỳ của chúng khi người và vật bị chúng cắn phải bị nhiễm trùng. Có hai loại bệnh nguy hiểm ảnh hưởng đến con người là bệnh viêm não (encephalitis) và bệnh sốt rét (malaria).



**BỆNH VIÊM NÃO (West Nile virus).** Có một loại viêm não lây truyền từ muỗi tại West Nile virus. Cả một loại này đều phát sinh từ các loại chim hoang dã nhiễm bệnh từ các nơi khác. Các loại chim này đều không mang các biểu hiện gì khác thường. Những con muỗi sau khi chích phải các con chim bị nhiễm bệnh sẽ lây truyền (virus) qua người và súc vật khi bị muỗi chích phải sau đó. Các biểu hiện của bệnh viêm não giống như bị cảm cúm nhẹ dẫn đến viêm não và có thể gây ra tử vong (death). Bệnh viêm não West Nile virus có thể ảnh hưởng đến ngựa và các súc vật khác cũng như con người.

Mục đích của chương trình này là làm giảm bớt nguồn sinh sản của muỗi và ngăn ngừa muỗi phát triển để tất cả chúng ta có thể hưởng được các sinh hoạt ngoài trời và sau vườn cũng như bảo vệ sức khỏe và tiện nghi cho quần chúng. Nguồn sinh sản muỗi hình thành từ những nơi nước đọng, ống thoát nước phụ, những đường mương thoát nước, khe núi và những nơi công cộng thì được kiểm soát thường xuyên khi cần thiết. Chúng tôi làm việc với các cơ quan của thành phố, quận hạt, tiểu bang và liên bang để giảm thiểu các nguồn sinh sản ra muỗi.

